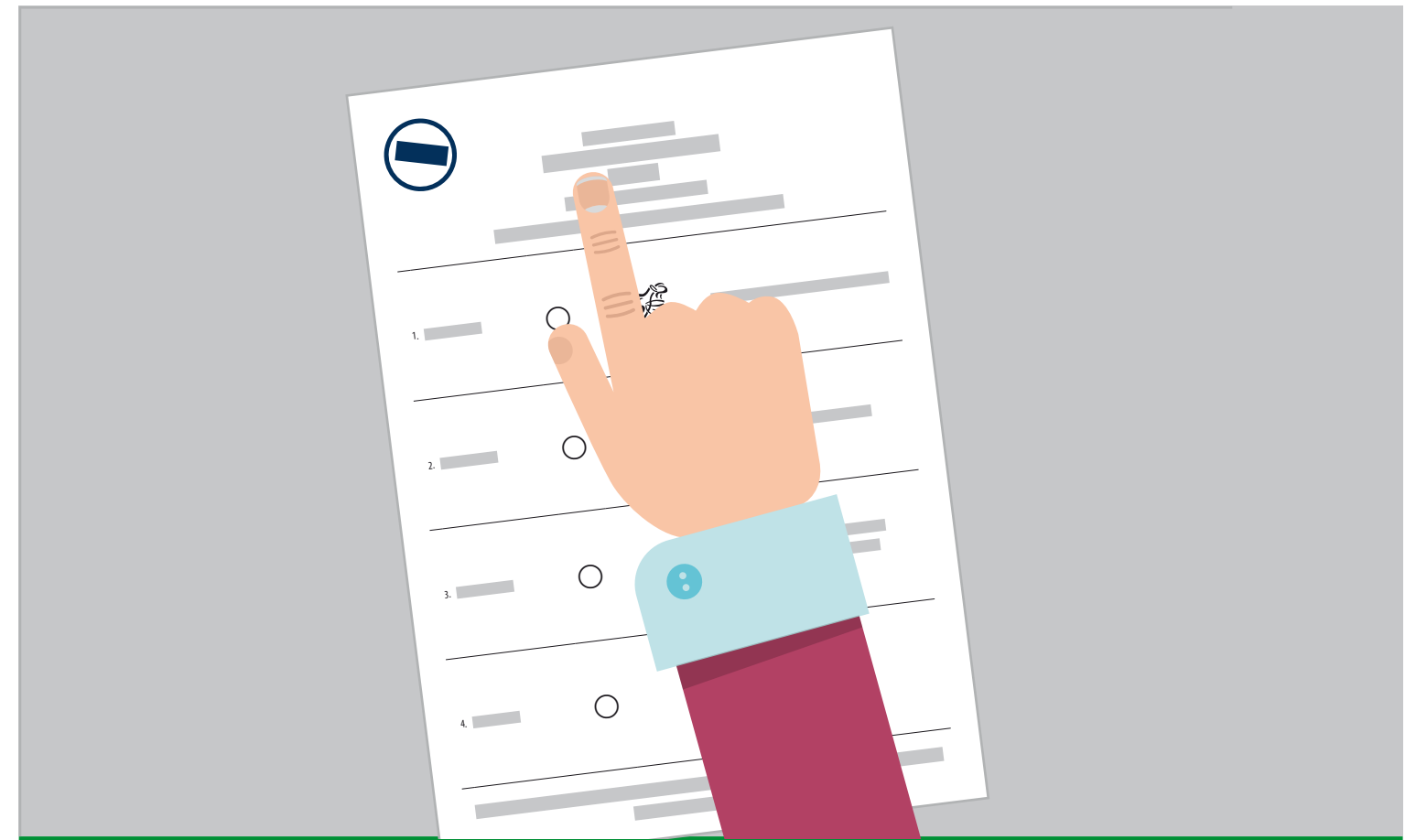


# AZ ÉRVÉNYYES SZAVAZAT

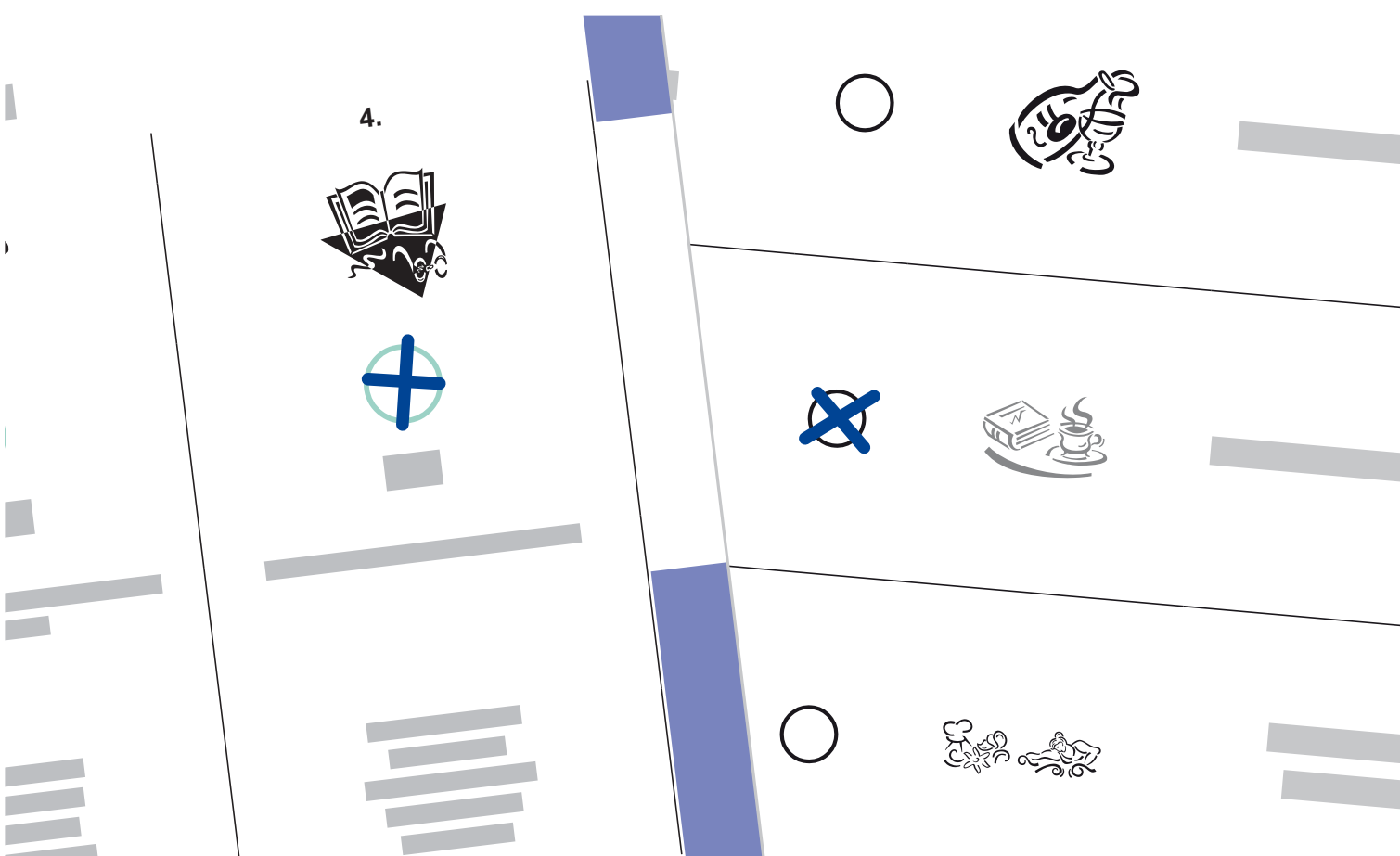
Mire figyeljen a szavazólap kitöltésekor?



1. Szavazata akkor érvényes, ha a szavazólapot **tollal** tölti ki.



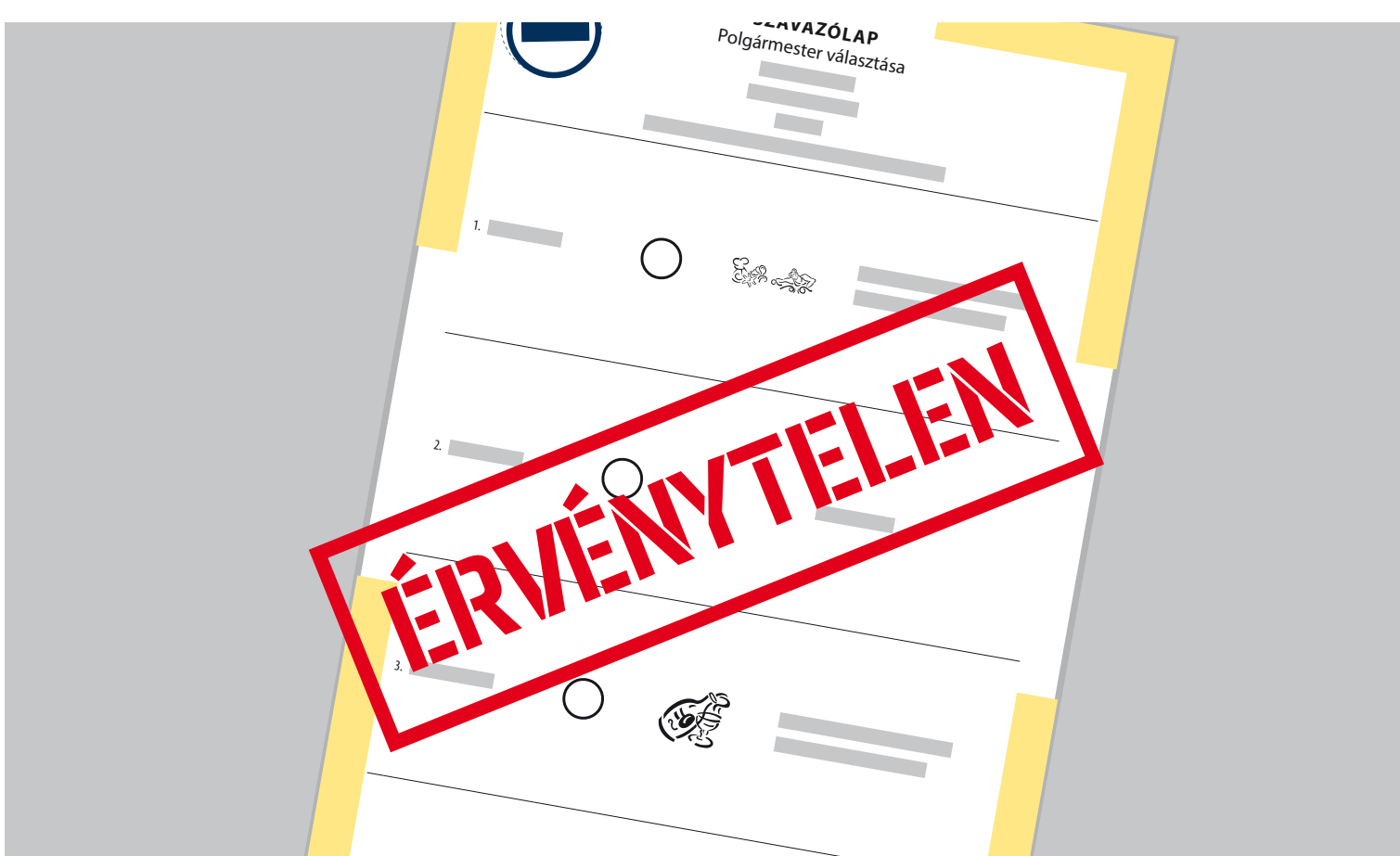
2. Figyelmesen olvassa el, hogy az adott szavazólapon legfeljebb hány szavazatot adhat le.



3. Szavazata akkor érvényes, ha két egymást metsző vonallal, x vagy + jellel szavaz.



4. Szavazata érvénytelen, ha nem két egymást metsző vonalat tesz a körbe.



5. Szavazata érvénytelen, ha nem tölti ki a szavazólapját.



6. Szavazata érvénytelen, ha a megengedettnél több szavazatot ad le.

